

1890 – 1915

ART
NOUVEAU

Questo stile (che corrisponde al periodo della "BELLE EPOQUE"), si sviluppa alla fine del 1800 e si conclude con la prima guerra mondiale. Si diffonde in tutta Europa ed in America e prende nomi diversi a seconda della nazione (art Nouveau in Francia, Stile Liberty in Italia, Modern Style in Inghilterra...)



INDUSTRIALIZZAZIONE:
Produce oggetti esteticamente molto scadenti

BORGHESIA:
Più ricca e interessata alla cultura cerca oggetti più raffinati!

NOVITA':

RICERCA di NUOVE FORME per gli oggetti di uso quotidiano che vengono prodotti dall'industria

CARATTERISTICHE:

- LINEE CURVE e ondulate, spirali
- forme VEGETALI e FLOREALI
- ELEGANZA e RAFFINATEZZA

Nasce il concetto moderno di DESIGN
come MODA o STILE che investe ogni campo artigianale, artistico, industriale



vasi



decorazioni



arredo



abiti



vetrate



architettura



gioielli



La TORRE
EIFFEL

È una torre in ferro eretta da Gustave Eiffel nel 1889. E' una costruzione temporanea per l'Esposizione Universale di Parigi e molti la trovano orribile e ne prevedono il crollo. In realtà non sarà più smontata e consacrerà il successo del ferro in architettura.

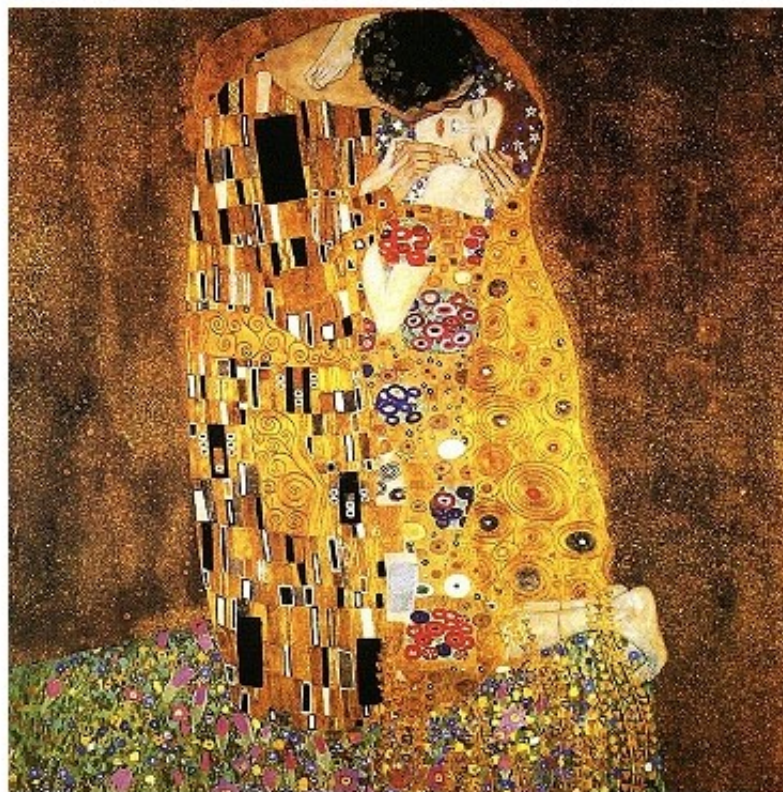


GUSTAV
KLIMT

È un pittore austriaco che
rappresenta l'ELEGANZA
dell'Art Nouveau con:

- linee sinuose
- Colori raffinati e preziosi
- Fondi astratti e dorati come
nei mosaici bizantini

L'attesa
(particolare)
1905



Il bacio
1905



ANTONI
GAUDÍ

Artista spagnolo, ANTONI GAUDÍ, crea forme architettoniche stravaganti, sfruttando le possibilità plastiche del CEMENTO che modella con grande libertà inventiva. Le forme sinuose e i volumi curvi sono arricchiti da motivi ornamentali, colori e mosaici.



Parco Guell, Barcellona